



Sistema de cámara a prueba de explosiones de la Serie EHXM

SISTEMA DE CÁMARA CON CÁMARA IOP Y LIMPIADOR OPCIONAL

Características del producto

- Fabricación en acero inoxidable 316L con pulido eléctrico
- Instalación vertical o invertida
- Ajustes manuales de 200° en sentido horizontal y 180° en sentido vertical
- Receptor y carcasa con paquete óptico integrado (IOP)
- Para usar en una diversidad de ambientes difíciles y/o peligrosos, incluso ambientes marinos
- Dos paquetes de cámara y lente integrados de alta resolución con enfoque automático
 - Día/noche de 23X, rango dinámico amplio de 80X y detección de movimiento
 - Color 22X EXview HAD™
 - Menús multilingües en pantalla
 - Protección por contraseña
 - Enfoque automático con control manual
 - Configuraciones de cámara programables
 - Auto iris con control manual
- Receptor/controlador integral de multiprotocolos
- Cumple con las normas NEMA Tipo 4X e IP66
- Diseñado para mantenimiento mínimo
- Protección por contraseña



- Conector integrado para
 - Conector de video VC-UTP de Pelco
 - Tarjetas traductoras de la Serie TXB de Pelco para usar con Hervis y otros protocolos
 - El FS85011 de Pelco y transmisores de fibra óptica de otros fabricantes

Las carcasas de cámaras a prueba de explosiones de la **Serie EHXM** están diseñadas para cumplir con los requerimientos rigurosos de equipamiento eléctrico a prueba de combustión y explosiones para instalación y uso en locaciones peligrosas. El sistema puede instalarse en posición estándar o invertida, e incluye posicionamiento manual ajustable de 200 grados en sentido horizontal y 180 grados en sentido vertical.

Todas las unidades incluyen un paquete integrado de cámara y lente con tecnología LowLight™. El modelo día/noche incluye una lente de 23X, detección de movimiento incorporada y un sensor de rango dinámico amplio de 80X. La cámara color tiene una lente de 22X y un sensor EXview HAD™ para obtener una mayor sensibilidad.

La fabricación en acero inoxidable 316L con pulido eléctrico hace a la **Serie EHXM** ideal tanto para aplicaciones en interiores como en exteriores. El sistema tiene un rango de temperatura de funcionamiento absoluto de -60° a 60°C. Después de las dos horas de encendida, la unidad completa se puede descongelar y estar operativa a partir de una temperatura de -25°C.

Los sistemas se entregan con una tensión de entrada de 24 VCA o con una fuente de alimentación seleccionable de 100-240 VCA.

La **Serie EHXM** incluye un limpiador de ventana opcional. El limpiador está completamente integrado a la carcasa y no interfiere con el campo de visión del sistema. Se puede programar el limpiador para que funcione con un retraso entre limpiezas y para que se desconecte automáticamente después de un período establecido. El diseño del limpiador también permite cambiar con facilidad el aspa del limpiador. Calefactor incorporado, desescarchador/desempañador de ventana, parasol y manta de aislamiento son características estándar de las unidades de la **Serie EHXM**. Todas las unidades incluyen también tres relés de salida auxiliares que se pueden programar para una variedad de usos, incluso para sistemas limpiadores de otros fabricantes.

También existen módulos de conversión de video disponibles para aplicaciones que utilizan par trenzado no blindado (UTP) y fibra. Consulte la sección ACCESORIOS OPCIONALES para obtener más información.



IP66



C1306ES / NUEVO 10-06

Empresa registrada en la Organización de Normas Internacionales: Sistema de Calidad ISO 9001



ESPECIFICACIONES TÉCNICAS

CARACTERÍSTICAS DEL PRODUCTO

- Receptor/controlador integral de protocolos múltiples
- Instalación fácil y rápida

SOFTWARE/HARDWARE

- Menús multilingües (inglés, español, portugués, italiano, francés y alemán)
- Existen archivos de otros idiomas (incluyendo ruso, polaco, turco) disponibles como programas de software de carga opcional
- Protección por contraseña
- Ubicaciones programables de etiquetas y visualizaciones en pantalla
- Protocolo de sensor automático (Series Coaxitron®, RS-422 P y D); acepta protocolo de control competitivo con tarjeta traductora opcional.
- Sistema de menú incorporado para la configuración de las funciones programables

TODAS LAS CÁMARAS

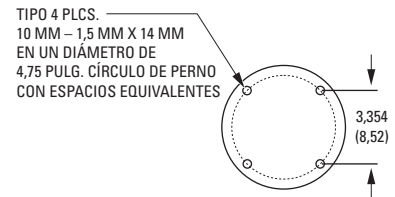
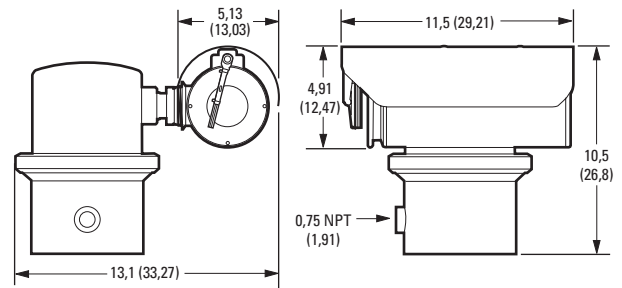
- Enfoque automático con control manual
- Auto iris con control manual
- Configuraciones programables
- Sincronismo de línea de CA
- NTSC/PAL

ESPECIFICACIONES ELÉCTRICAS

Tensión de entrada	24 VCA o 100-240 VCA
Intervalo de tensión de entrada	±10%
Consumo de energía	Máximo de 60 vatios (120 VA) por sistema
Calefactor y desescarchador	Controlados por microprocesador
Conexiones eléctricas	Arnés de cableado adaptador ("pigtail") de 6 pies (1,80 m) con conexiones de alimentación, video, control de datos, entradas de alarmas y salidas auxiliares.

ESPECIFICACIONES MECÁNICAS

Entrada de cables	Una apertura roscada NPT de 0,75 pulgada (1,91 cm); un accesorio sellable a prueba de explosiones (incluido)
-------------------	--



NOTA: LOS VALORES ENTRE PARÉNTESIS ESTÁN EXPRESADOS EN CENTÍMETROS; EL RESTO DE LOS VALORES ESTÁ EN PULGADAS.

ESPECIFICACIONES TÉCNICAS

ESPECIFICACIONES GENERALES

Construcción	Acero inoxidable 316L
Acabado	Pulido eléctrico
Ventana de visualización	Vidrio sodo-cálcico templado de 0,50 pulgada (12,7 mm) de espesor
Temperatura de funcionamiento	-76° to 140° F (-60°C to 60°C)
Peso de la unidad	34,7 lb (15,74 kg)
Peso de envío	40 lb (18,14 kg) aproximadamente
Área proyectada efectiva (EPA)	31,1 pulgadas cuadradas (0,02 metros cuadrados)

CERTIFICACIONES/CLASIFICACIONES

- Producto homologado UL/cUL
- Producto homologado para usos marinos UL
- Cumple con las normas NEMA Tipo 4X
- Homologado para ubicaciones con riesgo UL/cUL por los requerimientos de divisiones y zonas NEC
 - Clase I, División I, Grupos A, B, C y D
 - Clase II, Grupos E, F, G, T5
 - Clase I, Zona 1, AEx d IIB, Ex d IIB, T5
- IECEx UL 04.0010
 - Ex d IIC, T5
- 04 ATEX 0413858
- **CE** 0539 **Ex** **D** II 2 G Ex d IIC, T5
- **Ex** **D** II 2 D T105 C, IP66
- 04/UL-BRAE-0027
 - BR-Ex d IIC, T5, IP66
- Tamb -60°C a 60°C
- Cumple con los requisitos normativos de la Argentina según Resol. 92/98
- NEPSI-China, Ex d IIC, T5, Cert No. GYJ05584
- Aprobación del tipo de Lloyd's Registry: Instalaciones marinas, mar adentro e industrial para uso en categorías ambientales ENV1, ENV2 y ENV5; Certificado N° 06/60001.

Al momento de esta publicación, todas las demás certificaciones están en trámite. Puede consultar el estado actual de las certificaciones en la fábrica en nuestro sitio web (www.pelco.com) o en la actualización más reciente de B.O.S.S.®

CONJUNTOS DE CÁMARA YLENTE

	Día/Noche (23X)	Color, LowLight™ (22X)
Formato de señal	NTSC, PAL	NTSC, PAL
Sistema de exploración	Entrelazado 2:1	Entrelazado 2:1
Sensor de imagen Píxeles efectivos NTSC PAL	CCD de 1/4 de pulgada (0,63 cm) 724 (H) x 494 (V) 724 (H) x 582 (V)	CCD EXview HAD™ de 1/4 de pulgada (0,63 cm) 768 (H) x 494 (V) 752 (H) x 582 (V)
Resolución horizontal NTSC PAL	>470 líneas de TV >470 líneas de TV	>470 líneas de TV >460 líneas de TV
Lente	F/1.6 (F = 3,6–82,8 mm óptico)	F/1.6 (F = 4–88 mm óptico)
Zoom	óptico de 23X, digital de 12X	óptico de 22X, digital de 12X
Velocidad del zoom	2,9/4,2/5,8 segundos	2,4/3,9/6,3 segundos
Ángulo de visión horizontal Enfoque	54° con zoom gran angular a 3,6 mm; 2,5° con zoom teleobjetivo a 82,8 mm Automático con control manual	47° con zoom gran angular a 4,0 mm; 2,2° con zoom teleobjetivo a 88 mm Automático con control manual
Sensibilidad máxima @35 IRE NTSC PAL	0,08 lux con obturador de 1/2 seg. (color) 0,3 lux con obturador de 1/60 seg. (blanco y negro) 0,013 lux con obturador de 1/2 seg. (blanco y negro) 0,08 lux con obturador de 1/1,5 seg. (color) 0,3 lux con obturador de 1/50 seg. (blanco y negro) 0,013 lux con obturador de 1/1,5 seg. (blanco y negro)	0,02 lux con obturador de 1/2 seg. 0,02 lux con obturador de 1/1,5 seg.
Sistema de sincronización	Sincronismo de línea de CA /interno, con ajuste de fase por control remoto, V-Sync*	Sincronismo de línea de CA /interno, con ajuste de fase por control remoto, V-Sync*
Balance del blanco	Automático con control manual*	Automático con control manual*
Velocidad del obturador NTSC PAL	Automática (iris electrónico)/manual 1/2–1/30.000* 1/1,5–1/30.000*	Automática (iris electrónico)/manual 1/2–1/30.000* 1/1,5–1/30.000*
Control de iris	Control de iris automático con control manual*	Control de iris automático con control manual*
Control de ganancia	Automático/APAGADO*	Automático/APAGADO*
Salida de video	1 Vp-p, 75 ohmios	1 Vp-p, 75 ohmios
Relación señal de video-ruído	>50 dB	>50 dB

*El control manual de las funciones de configuración de cámara se puede realizar con los controladores CM6700, CM6800, CM8500, CM9500, CM9740, CM9760, CM9770, CM9780, KBD200A, KBD300A y MPT9500, pero no con los controladores CM7500, MPT9000 o KBD9000.

ACCESORIOS DE MONTAJE

MODELOS

WXM100	Soporte de pared diseñado para montar el sistema de la Serie EHXM directamente a una superficie vertical de soporte de carga
PXM100	Soporte de pedestal diseñado para montar un sistema de la Serie EHXM directamente sobre una superficie horizontal en posición vertical o invertida
CMXM100	Adaptador de esquina para usar con el modelo WXM100 para montar un sistema de la Serie EHXM a la esquina de una estructura
PAXM100	Adaptador de poste para usar con el modelo WXM100 para montar un sistema a un poste vertical, o con el modelo PXM100 para montarlo a un poste horizontal. El diámetro de poste recomendado es de 4 a 9 pulgadas (10,16 a 22,86 cm)

ESPECIFICACIONES GENERALES

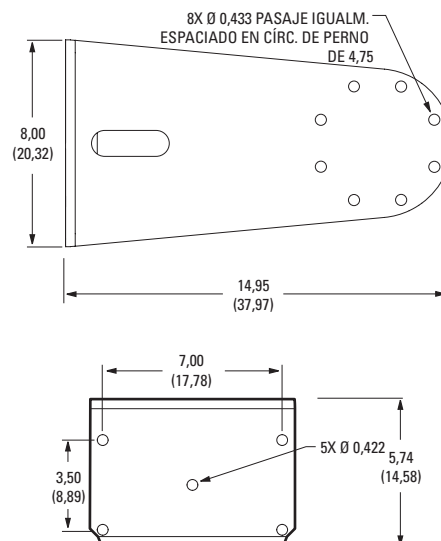
Fabricación	
Soportes	Acero inoxidable 304 con pulido eléctrico
Bandas de montaje PAXM100	Acero inoxidable 316
Carga máxima	
WXM100	73 lb (33 kg)
CMXM100	85 lb (38,55 kg)
PAXM100	88 lb (40 kg)
PXM100	79 lb (35,83 kg)
Peso de la unidad	
WXM100	12,4 lb (5,62 kg)
CMXM100	7,6 lb (3,45 kg)
PAXM100	9,2 lb (4,17 kg)
PXM100	1,3 lb (0,59 kg)
Peso de envío (aproximado)	
WXM100	17 lb (7,71 kg)
CMXM100	13 lb (5,89 kg)
PAXM100	14 lb (6,35 kg)
PXM100	4 lb (1,81 kg)

ESPECIFICACIONES MECÁNICAS

Método de montaje	Superficie de montaje recomendada	Accesorios recomendados
WXM100, CMXM100* y PXM100	Concreto sólido con la fuerza recomendada de 3.600 psi o 25 Mpa	Cinco tarugos de fijación de acero inoxidable de 3/8-16 x 1-9/16 pulgadas (0,95-0,47 x 0,16-1,43 cm) de longitud y cinco pernos roscados con cabeza hexagonal de acero inoxidable de 3/8-16 x 1,0 pulgadas (0,95-0,47 x 2,54 cm) de longitud con arandelas de cierre de acero inoxidable (no incluidas)
	Viga de acero en L con una pared de 1/8 de pulgada (0,32 cm) como mínimo	Cinco pernos roscados de acero inoxidable y cabeza hexagonal de 3/8-16 x 1,0 pulgadas (0,95-0,47 x 2,54 cm) de longitud con arandelas de cierre de acero inoxidable y tuercas de acero inoxidable de 3/8-16 (0,95-0,47 cm) (no incluidas)
PAXM100*	Poste de acero con un diámetro de entre 4 y 9 pulgadas (10,16 a 22,86 cm)	Cuatro bandas de acero inoxidable de 5/8 de pulgada (1,6 cm) de ancho por x 40 pulgadas (101,6 cm) de largo para fijar el adaptador a un poste (incluidas)

* Se incluyen cinco pernos roscados de acero inoxidable y cabeza hexagonal de 3/8-16 x 1,0 pulgadas (0,95-0,47 x 2,54 cm) con arandelas de cierre con los modelos CMXM100 y PAXM100, para usar con el soporte para pared WXM100 o el soporte para pedestal PXM100.

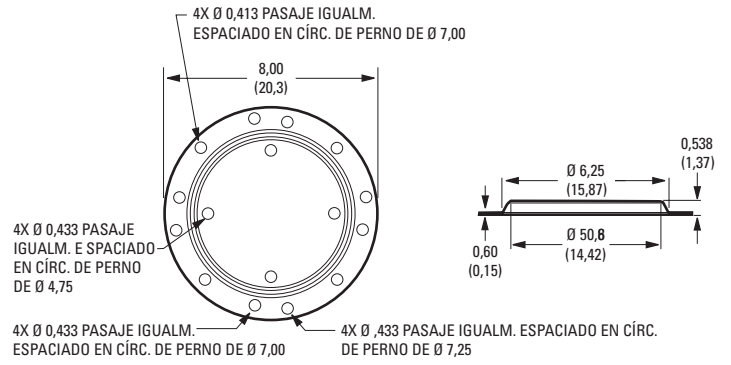
SOPORTE PARA PARED WXM100



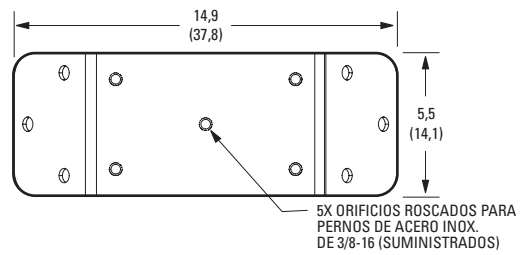
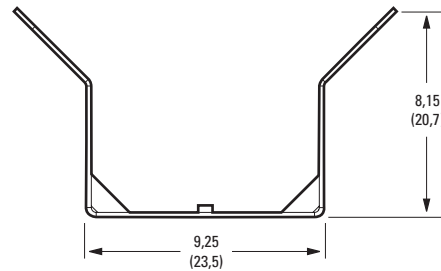
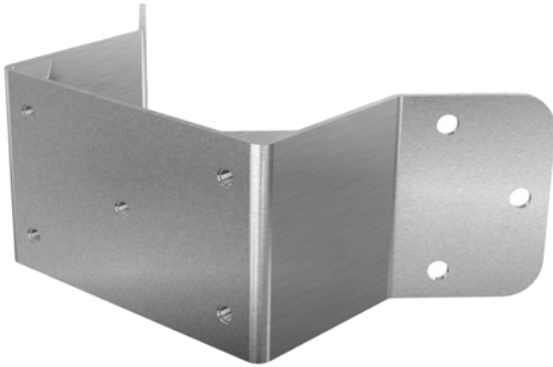
NOTA: LOS VALORES ENTRE PARÉNTESIS ESTÁN EXPRESADOS EN CENTÍMETROS; EL RESTO DE LOS VALORES ESTÁ EN PULGADAS.

ACCESORIOS DE MONTAJE

SOPORTE PARA PEDESTAL PXM100

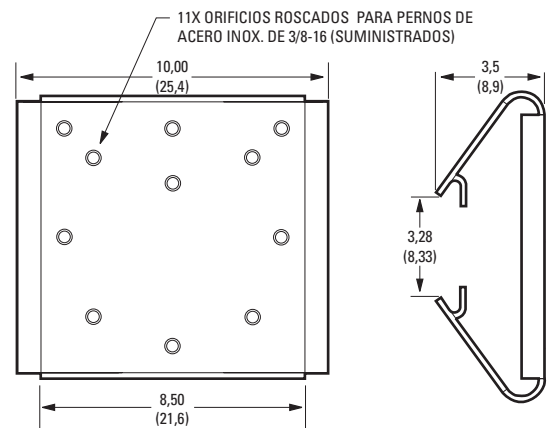


ADAPTADOR PARA ESQUINAS CMXM100



NOTA: Diseñado para usar con un soporte para pared WXM100.

ADAPTADOR PARA POSTES PAXM100



NOTA: Diseñado para usar con el modelo WXM100 para montar un sistema a un poste vertical, o con el modelo PXM100 para montarlo a un poste horizontal. El diámetro de poste recomendado es de 4 a 9 pulgadas (10,16 a 22,86 cm).

NOTA: LOS VALORES ENTRE PARÉNTESIS ESTÁN EXPRESADOS EN CENTÍMETROS; EL RESTO DE LOS VALORES ESTÁ EN PULGADAS.

NÚMEROS DE MODELO

MODELOS

Modelo		Formato	24 VCA	100-240 VCA
22X Color	Estándar	NTSC PAL	EHXM30C22-2 EHXM30C22-2X	EHXM30C22-7 EHXM30C22-7X
	Con limpiador	NTSC PAL	EHXM31C22-2 EHXM31C22-2X	EHXM31C22-7 EHXM31C22-7X
23X Día/ Noche	Estándar	NTSC PAL	EHXM30CBW23-2 EHXM30CBW23-2X	EHXM30CBW23-7 EHXM30CBW23-7X
	Con limpiador	NTSC PAL	EHXM31CBW23-2 EHXM31CBW23-2X	EHXM31CBW23-7 EHXM31CBW23-7X

NÚMEROS DE MODELO DE LOS COMPONENTES

Módulo de alimentación	Carcasa	Módulo de cámara
IPSXM-2 24 VCA IPSXM-7 100-240 VCA	EHXM30 Sin limpiador	IPSXM30C22 Cámara color (NTSC) (264X) sin limpiador IPSXM30C22X Cámara color (PAL) (264X) sin limpiador IPSXM30CBW23 Cámara día/noche (NTSC) (276X) sin limpiador IPSXM30CBW23X Cámara día/noche (PAL) (276X) sin limpiador
	EHXM31 Con limpiador	IPSXM31C22 Cámara color (NTSC) (264X) con limpiador IPSXM31C22X Cámara color (PAL) (264X) con limpiador IPSXM31CBW23 Cámara día/noche (NTSC) (276X) con limpiador IPSXM31CBW23X Cámara día/noche (PAL) (276X) con limpiador

ACCESORIOS OPCIONALES

Serie TXB*	Tarjetas traductoras para los protocolos AD Manchester, Hermis, Bosch (Philips, Burle), Sensormatic y Vicon.
IPS-RMK	Conjunto de monitor remoto. Incluye monitor TFT-LCD, asistente personal digital (PDA) portátil, cables y maletín de transporte. Permite visualización de video de cámara, control local de PTZ y configuración del sistema.
IPS-CABLE	Conjunto de programas de software y cable de monitor remoto
IPS-RDPE-2*	Puerto de datos remoto. Caja de desconexión de 24 VCA, para video/datos, para montaje en pared o poste. Permite control y programación desde el suelo si se utiliza con el modelo IPS-RMK. (Sin carga de códigos.)
VC-UTP	Convierte video para usar con par trenzado no blindado (UTP); no se puede usar en forma simultánea con las tarjetas traductoras TXB.
Serie FS85011*	El transmisor de fibra instalado de fábrica envía un canal de video compuesto unidireccional y un canal de datos bidireccionales a través de un cable de fibra óptica unimodal o multimodal.

*Si están instaladas las tarjetas TXB o FS85011, no es posible la carga remota de software del sistema.

CONTROLES RECOMENDADOS

Todos los multiplexores y conmutadores de matriz de Pelco: Series CM6700, CM6800, CM9760, CM9770, CM9780, MPT9000 y MX4000.

CONTROLES DE TECLADO RECOMENDADOS

(Para utilizar sólo en modo de funcionamiento directo)	
KBD200A	Control de escritorio, control de PTZ de velocidades múltiples
KBD300A	Control de escritorio, control de PTZ de velocidades variables

Nota: Los teclados de sistema requieren un conjunto de cableado de teclado remoto (KBDKIT) para funcionar en modo directo; permite un control de dos hilos de hasta 16 receptores en cadena. Teclados con salida de Protocolo P de Pelco a 4.800 baudios.



Sistema EHXM instalado en posición invertida con un soporte de pedestal (PXM100) fijado a un adaptador para poste (PAXM100).



Sistema EHXM instalado en un soporte de pared (WXM100) y adaptador para poste (PAXM100).



Oficina Central Mundial de Pelco:
3500 Pelco Way, Clovis, California 93612-5699 EE.UU.
EE.UU. y Canadá Tel.: (800) 289-9100 • FAX (800) 289-9150
Internacional Tel.: (559) 292-1981 • FAX (559) 348-1120
www.pelco.com

LowLight es una marca registrada de Pelco.
Pelco, el logotipo de Pelco, B.O.S.S. y Coaxitron son marcas registradas de Pelco.
EXview HAD es una marca registrada de Sony Corporation.
Las especificaciones están sujetas a cambios sin previo aviso.
© Copyright 2006, Pelco. Todos los derechos reservados.