



LuxRiot

SOFTWARE DE GRABACIÓN DE VIDEO IP

LuxRiot® es un paquete de software de Grabación de Video Digital (DVR, por sus siglas en inglés) y vigilancia remota para Windows®. LuxRiot acepta transmisiones de video de cámaras de Red (IP) de todas las marcas más importantes, incluidas **Pixord**, **Arecont** Vision, Axis, SONY, JVC, Panasonic, IQinVision, Toshiba, **VCenter** (GadSpot), Vivotek y las series HiCap y XeCap de ComArt para la captura de imágenes con cámaras analógicas en Circuitos Cerrados de Televisión (CCTV) y cualquier dispositivo compatible con Direct Show, incluidas cámaras Web y cámaras USB. Todo esto, sumado a la arquitectura de cliente-servidor de LuxRiot, permite construir soluciones escalables heterogéneas que pueden variar desde una sola cámara hasta miles de cámaras.

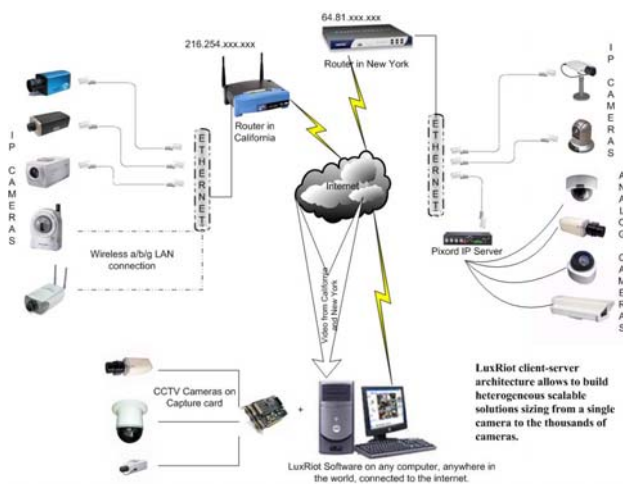
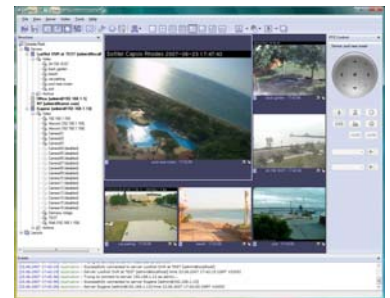


LuxRiot fue diseñado principalmente para ser utilizado:

1. Visualización de videos de forma local o remotamente a través de Internet.
2. Grabación de video y más tarde visualización en local o remoto.
3. Exportar grabaciones de video para guardarlas o presentarlas.

LuxRiot consta de dos componentes: **servidor DVR y cliente DVR**.

El servidor DVR esta entre las escenas de video capturadas, procesadas y registradas y el software local o remoto a las que las enviaria. El cliente DVR es la aplicación que permite visualizar todos los videos de un servidor DVR o de múltiples servidores DVR, tambien permite múltiples usuarios que controlen y configuren los distintos servidores.



Para mejorar todas nuestras necesidades y el presupuesto de nuestros clientes LuxRiot tiene 4 ediciones. Estas ediciones varían dependiendo del numero de cámaras permitidas, numero de conexiones simultaneas así como otras limitaciones.



Tipo de Licencias	Personal (freeware)	Básica	Profesional	Corporativa
Máximo numero de cámaras	1	4	9	16
Máximo numero de clientes que puedan conectarse remotamente	1	1	3	5

¿Por qué LuxRiot® es la mejor elección?

Precio. Usted accede a nuestro producto de vigilancia con todas las funciones a un precio muy reducido. **Gama completa de ediciones**, para diversas necesidades y presupuestos, desde la edición Personal hasta la Corporativa.

Versión gratuita. Por primera vez en la industria, usted podrá descargar la versión completa de un software de DVR (no una de demostración) sin pagar un euro.

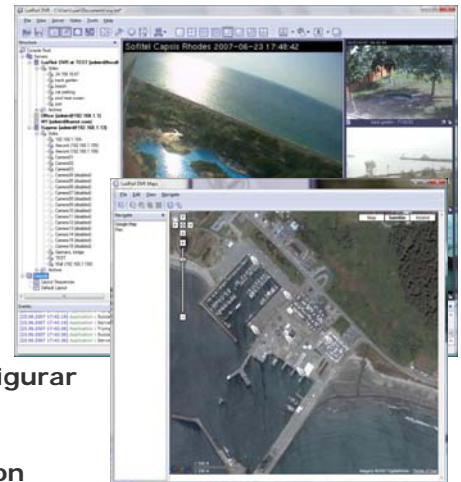
Aplicación Cliente con todas las funciones: se pueden administrar todas las funciones, sin excepciones, tanto en forma local como remota (mediante una única interfaz de usuario).

Buen rendimiento del CPU. El servidor puede operar como un servicio de Windows.

Reproducción local y remota con todas las funciones, incluidas búsquedas de movimiento y áreas de movimiento (Smart Search).

Soporta cámaras IP Megapixel. La pantalla se puede configurar para monitores de pantalla ancha.

Se pueden crear mapas de diferentes partes del mundo con distintas localizaciones de cámaras a través de Google Earth



Ventajas de las cámaras de Red (IP)

La infraestructura de la red local existente (CAT5 y WiFi) puede utilizarse para la instalación. Requiere un cableado menor que en el caso de las instalaciones analógicas.

Las cámaras de Red tienen compresores y detectores de movimiento integrados, los cuales le permiten al Servidor de DVR utilizar una cantidad mínima de los recursos de la computadora. De esta manera, la misma computadora puede utilizarse para otras tareas.

No requiere CPU o microprocesadores de marcas determinadas, ya que las cámaras de Red no requieren ningún componente de hardware adicional para su instalación en la computadora. Hay cámaras de Red (IP) de muy alta resolución (5 mega píxeles y más). Las cámaras analógicas no logran una resolución semejante.

Las instalaciones de las cámaras de Red (IP) son altamente escalables y mejorables. En el caso de querer agregar una cámara o mejorar el rendimiento del sistema, no necesita comprar e instalar placas de captura de video adicionales para el sistema de DVR.

Cualquier cámara analógica puede convertirse en cámara de Red con un servidor de Red (IP). No hay limitaciones geográficas para la instalación.

La grabación efectiva a distancia (ya sea en forma individual o como complemento de la grabación in situ) elimina la posibilidad de que se dañe el soporte de las grabaciones como consecuencia de acciones deliberadas o accidentes (incendio, inundación, etc.).

